



 **TORRI  
d'EUROPA**  
shopping spettacolo emozioni

**odos**  
GROUP

Amministrazione.  
Gestione.  
Soluzione.



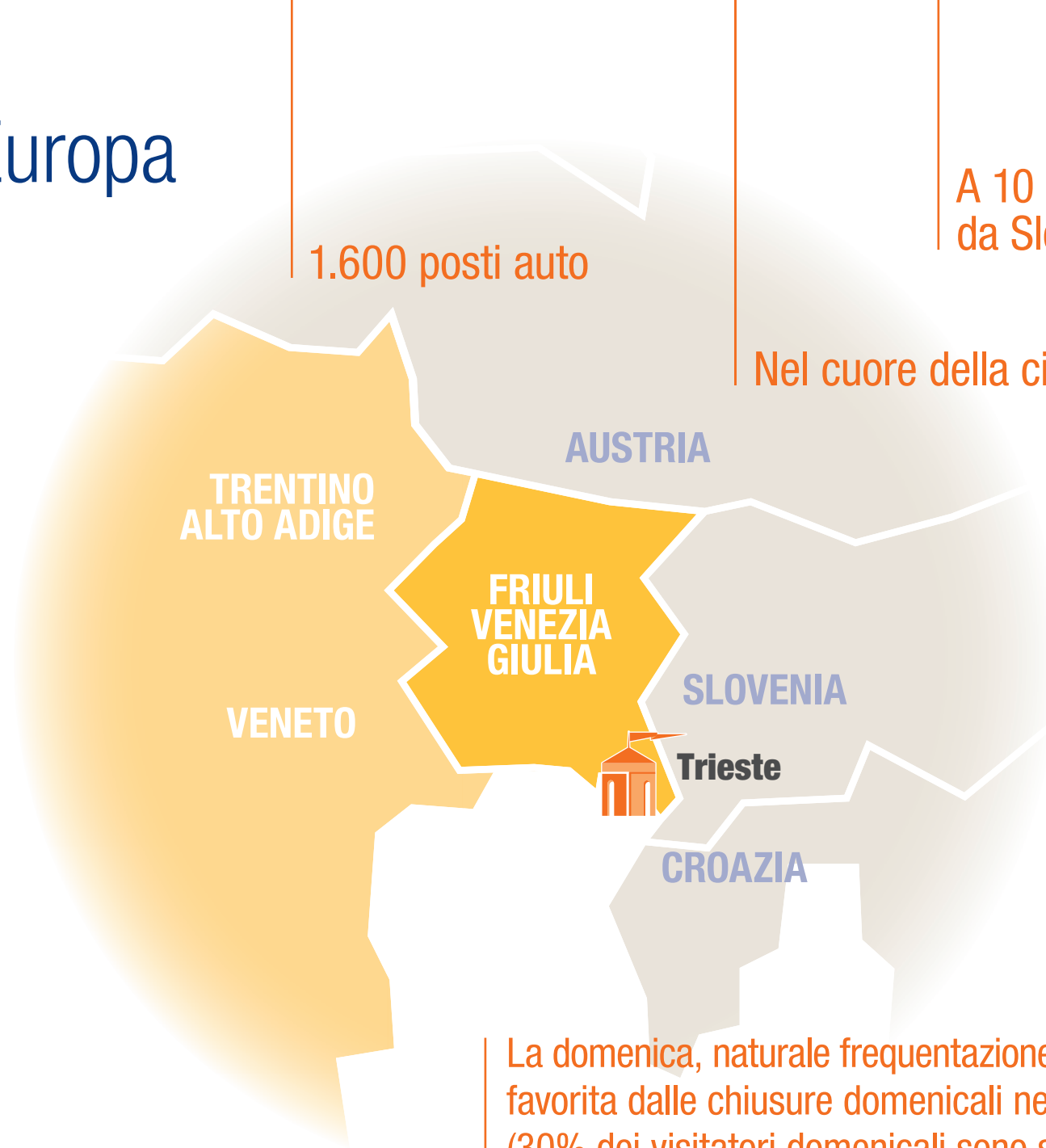
ipercoop

TORRI d'EUROPA  
shopping spettacolo emozioni



FARMACIA

# Torri d'Europa



1.600 posti auto

A 10 minuti  
da Slovenia e Croazia

Nel cuore della città

TRENTINO  
ALTO ADIGE

AUSTRIA

FRIULI  
VENEZIA  
GIULIA

VENETO

SLOVENIA



Trieste

CROAZIA

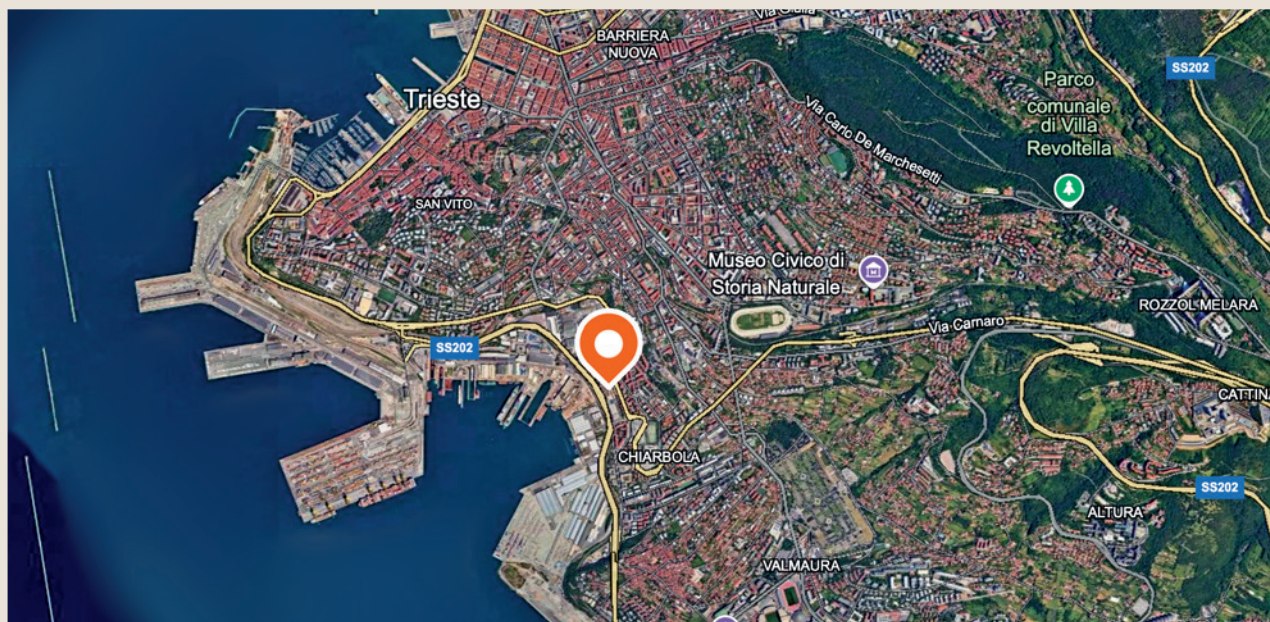
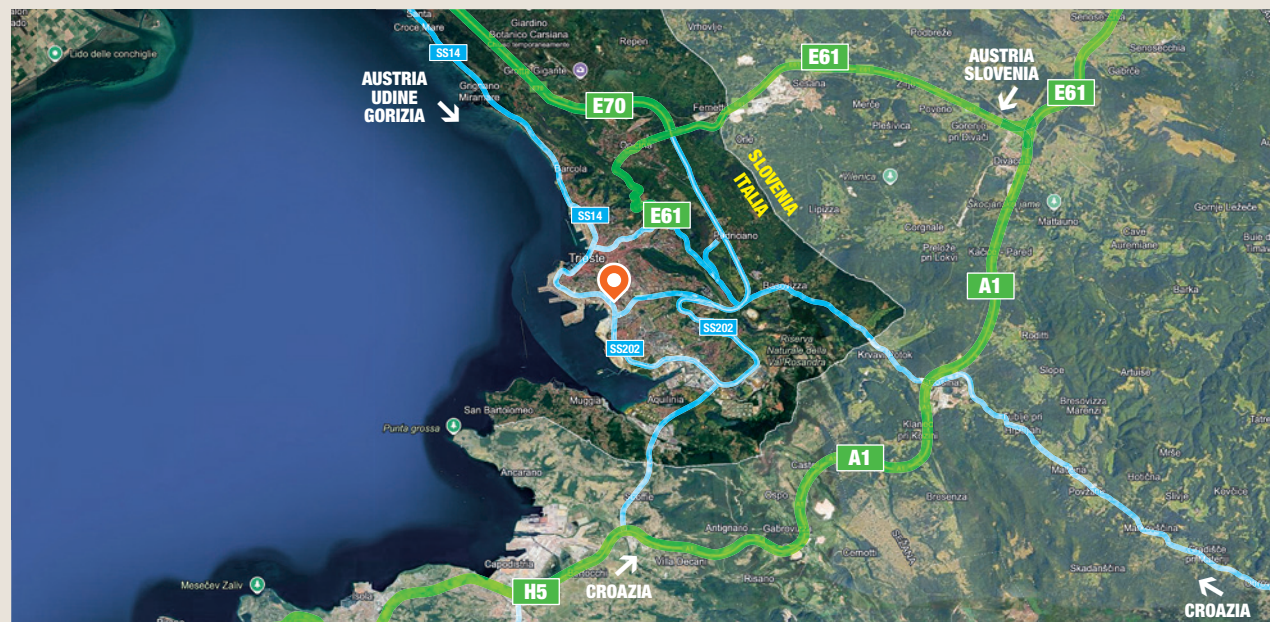
La domenica, naturale frequentazione di Sloveni e Croati favorita dalle chiusure domenicali nei loro Paesi (30% dei visitatori domenicali sono sloveni)

# La posizione

Torri d'Europa sorge in una **posizione strategica**, con **accessi principali su due importanti assi viari: via Bartolomeo d'Alviano e via Svevo**. Qui si trovano le fermate del trasporto pubblico delle **linee 8 e 29**, che collegano direttamente il Centro con il resto della città.

A pochi minuti di distanza, la grande viabilità triestina (**SS 202**) garantisce un rapido collegamento con **Slovenia e Croazia**, due mercati di riferimento dove la normativa limita fortemente le aperture domenicali dei centri commerciali.

Questa peculiarità rappresenta un'opportunità strategica, trasformando Torri d'Europa in una **destinazione privilegiata per un bacino di utenza internazionale** alla ricerca di un'esperienza di shopping continuativa. Di fatto il centro rileva nelle domeniche una percentuale del **30% di visitatori sloveni**.



## Da Slovenia e Croazia

Superstrada con uscita "Servola".

## Dall'Autostrada A4 (Austria, Veneto, Friuli)

Dopo il casello "Lisert" proseguire sul raccordo autostradale per circa 30 Km. Imboccare galleria con indicazione uscita "Cattinara".

## Da Trieste

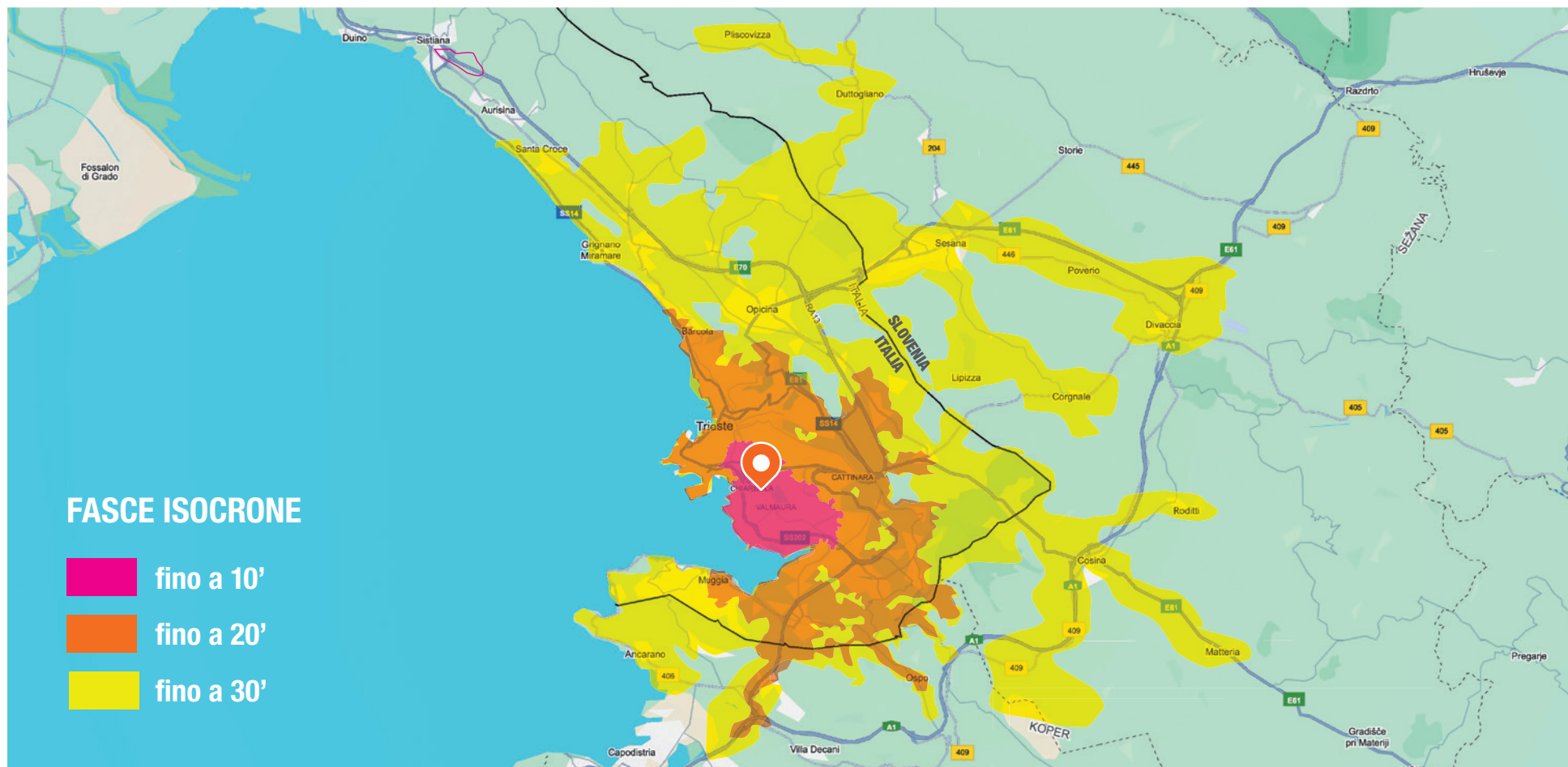
Arrivando dal centro città: Arrivati a Trieste, costeggiare "Piazza Unità d'Italia" e proseguire per circa 5 km sulla strada principale in direzione "Chiarbola".

## Collegamenti principali Autobus

Da Stazione FS: Linea 8: da Lato stazione FS – Fermata in via Svevo (fronte Centro Commerciale).

## Dal Centro Città

Linea 29: da Piazza Goldoni – Fermata via d'Alviano 29 (fronte Centro Commerciale) Linea Notturna B: fermata in via d'Alviano (fronte Centro Commerciale) Linea 1: Fermata in via Orlandini (pressi del Centro Commerciale).



ABITANTI	
0 - 10'	<b>67.889</b>
10' - 20'	<b>134.519</b> (3.268 sloveni)
20' - 30'	<b>161.047</b> (68.532 sloveni)
<b>Totali</b>	<b>363.455</b> (71.800 sloveni)

**PRESENZE TURISTICHE ANNUALI NEI 30'**

**1.261.892**





## I numeri



GLA

**35.000 m<sup>2</sup>**



NEGOZI

**100**



PARCHEGGI

**1.600**

# Principali attrattori

IPERMERCATO

**ipercoop**

GRANDI SUPERFICI



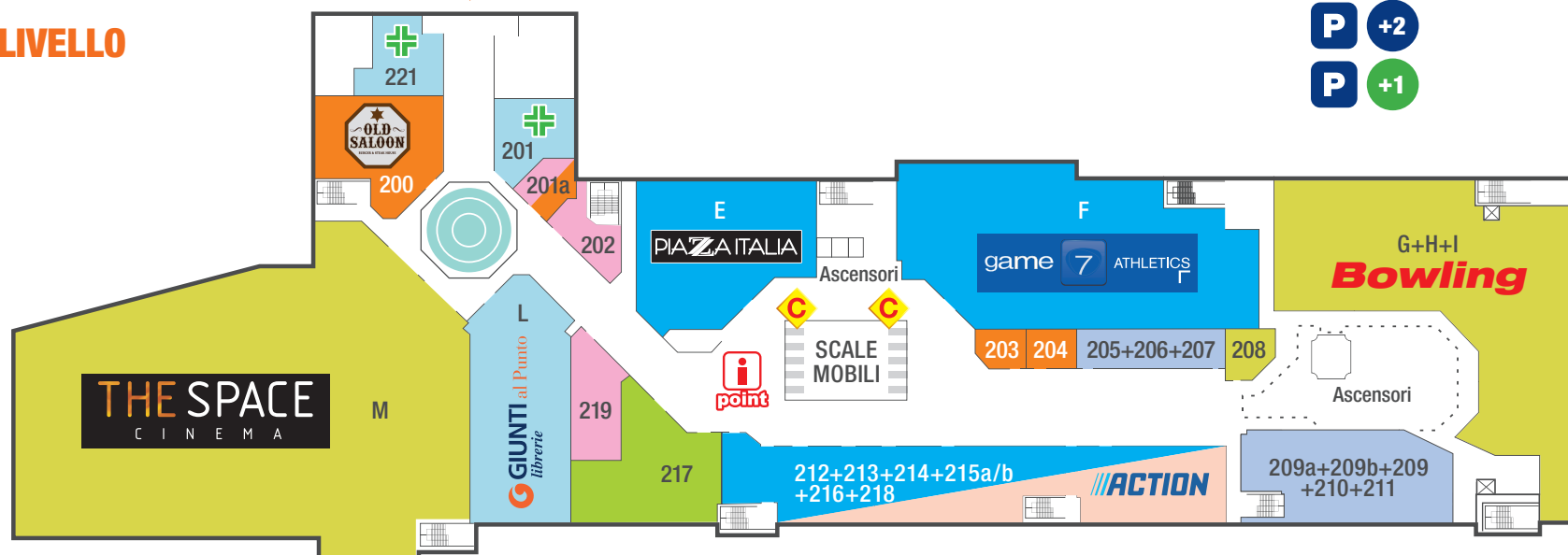
# Directory

## TERZO LIVELLO

## PERCHEGGI SUPERIORI



Ingresso via D'Alviano



### LEGENDA

-  ALIMENTARE
-  DIVERTIMENTO - TEMPO LIBERO
-  RISTORAZIONE
-  ABBIGLIAMENTO - ACCESSORI
-  CALZATURE - PELLETERIE
-  BENI PER LA PERSONA
-  BENI PER LA CASA
-  PET
-  SERVIZI
-  CASSA PARCHEGGIO
-  INFO-POINT
-  FARMACIA

### SERVIZI

-  SERVIZIO PARK
-  SERVIZIO FAX  
E FOTOCOPIE
-  BIGLIETTERIA  
TEATRO ROSSETTI
-  GIFT CARD
-  VIGNETTA SLOVENIA
-  TELEPASS

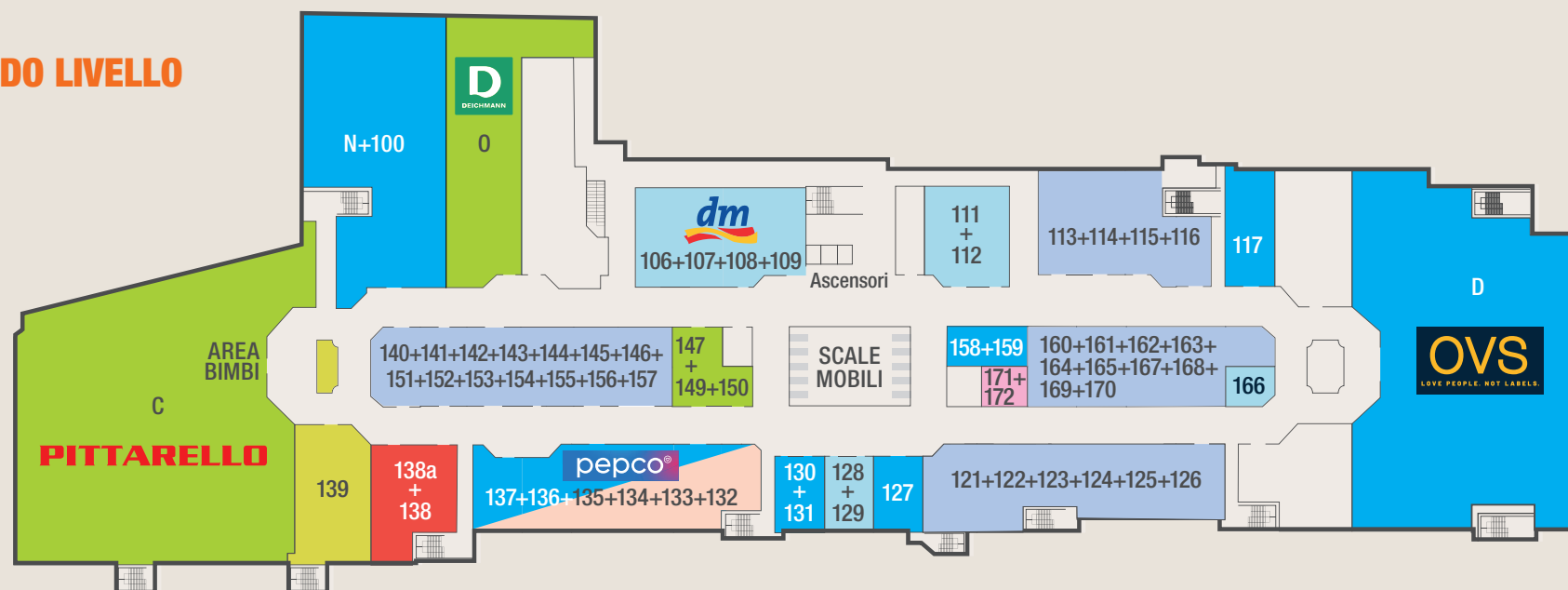
### LOTTO

### m<sup>2</sup>

### INSEGNA

200	317,03	OLD SALOON - Ristorante - Steak House
201	140,32	AI GEMELLI - Farmacia dei servizi
201a	60,01	AM BAR - Bar - Lotto
202	89,43	TRILAB - Parrucchiere
203	71,69	LA CAVEJA - Piadineria
204	72,30	FOCACCE, KEBAB & CO. - Ristorazione
205+206+207	287,19	In accorpamento
208	93,44	BOWLING BAR
209a+209b+209+210+211	602,25	In accorpamento
212+213+214+215a/b+216+218	1100,52	ACTION - Beni per la persona e la casa
217	372,22	BATA SUPERSTORE - Calzature
219	145,79	SEDA & BEREN Srl - Trasporti internazionali
221	157,67	AI GEMELLI - Farmacia
E	593,83	PIAZZA ITALIA - Abbigliamento
F	1.315,87	GAME7 - Articoli sportivi
G+H+I	2296,03	BOWLING
L	580,99	GIUNTI AL PUNTO - Libreria
M	2.967,39	THE SPACE - Cinema Multisala

## SECONDO LIVELLO



LOTTO	m <sup>2</sup>	INSEGNA
106+107+108+109	442,17	DM - Drogerie Markt
111+112	213,56	MODUS - Profumerie
113+114+115+116	452,91	In accorpamento
117	146,01	SONNY BONO - Abbigliamento uomo
121+122+123+124+125+126	517,59	In accorpamento
127	94,71	ORIGINAL MARINES - Abbigliamento bambino
128+129	97,76	FRANCO GIOIELLI - Oreficeria Gioielleria
130+131	95,11	INFINITY - Abbigliamento donna
132+133+134+135+136+137	602,89	PEPCO - Beni per la persona e la casa
138+138a	220,38	ODS STORE - Alimentare
139	260,44	SALA COMPLEANNI

LOTTO	m <sup>2</sup>	INSEGNA
140+141+142+143+144+145+146+151+152+153+154+155+156+157	598,42	In accorpamento
147+149+150	130,41	PELLICANO - Pelletteria, valige ed accessori
158+159	82,19	GOLDEN POINT - Calze, costumi
160+161+162+163+164+165+166+167+168+169+170	403,44	In accorpamento
166	48,18	BOTTEGA VERDE - Erboristeria
171+172	47,25	WIND - Telefonia Wind
N+100	896,00	UNIVERSO MODA - Abbigliamento uomo, donna
C	1.917,00	PITTARELLO - Calzature
D	1.888,00	OVS - Abbigliamento, accessori, oggettistica
O	621,31	DEICHMANN - Calzature

## PRIMO LIVELLO



LOTTO	m <sup>2</sup>	INSEGNA
2+3+4+5+6	428,51	In accorpamento
7+8	206,81	KISENÉ - Articoli per la casa
11+12+13	320,95	In accorpamento
14+15+16	273,04	In accorpamento
17	102,47	STROILI ORO - Oreficeria - Gioielleria
18	98,98	GAMESTOP - Videogames
19	59,87	MOTIVA CAFFE - Bar - Gelateria
20	62,42	PIZZA NEW - Pizza al taglio
21+35	94,82	BLUESPIRIT - Gioielleria - Cristalleria

LOTTO	m <sup>2</sup>	INSEGNA
22+23	105,97	In accorpamento
24	50,39	SOLO RIPARI - Riparazioni cellulari ed accessori
26	50,39	JEAN LOUIS DAVIID - Parrucchiere
27+28	96,36	In accorpamento
29	50,41	TIM - Centro TIM
31	50,41	KIKO - Cosmetics
32+33+34	106,02	In accorpamento
A+A1+1	6.736,12	IPERCOOP - Ipermercato
B+10	2.169,30	MEDIA WORLD - Hi-Fi - Elettronica

### PARCHEGGI INFERIORI





# TORRI d'EUROPA

shopping spettacolo emozioni

## CONTATTI



**Fabio Faranda**  
fabio.faranda@odosgroup.it

28100 Novara (NO) Italia  
via Baluardo Lamarmora, 15  
Tel +39 0321 612 966  
info@odosgroup.it  
odosgroup.it

