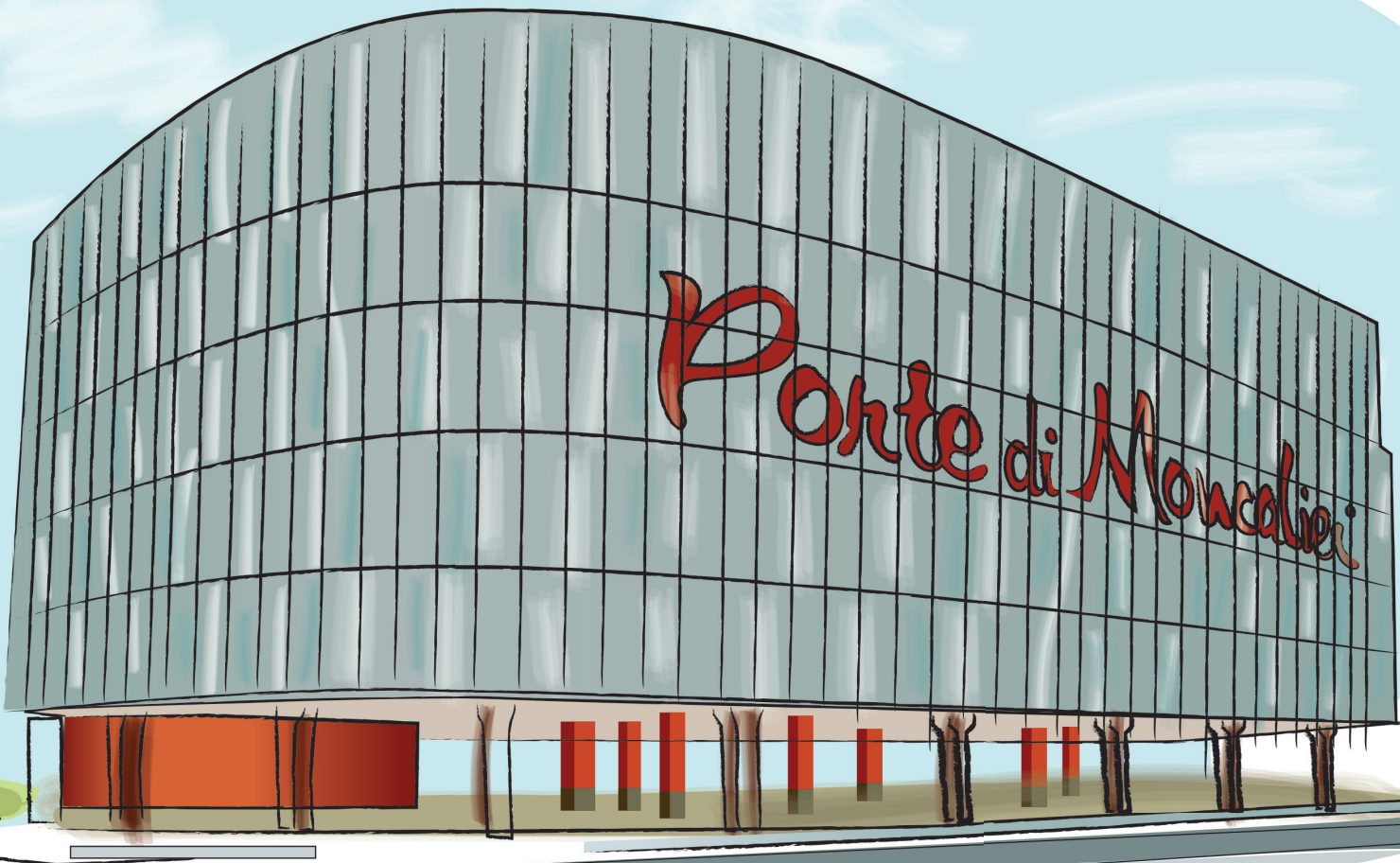


PIEMONTE




Porte di Moncalieri
CENTRO COMMERCIALE



odos
GROUP

Amministrazione.
Gestione.
Soluzione.

| IL CENTRO

Il centro commerciale Porte di Moncalieri è stato inaugurato a **dicembre 2008** e fin da subito si è posizionato come un punto di riferimento per gli acquisti per tutto il bacino primario, in particolare per i residenti della collina che sovrasta il comune. Costruito su piloti, dispone di un **parcheggio da 1.800 posti auto**, in gran parte coperti e in parte anche sul tetto della struttura, che garantisce una **facile fruibilità** di tutti i punti vendita.

La GLA complessiva supera i 20.000 mq e da sempre ospita un grande ipermercato ad insegna Carrefour.

La mall si sviluppa su un fronte cassa e nell'area delle medie superfici, che è anche il punto di sbarco dei tappeti mobili provenienti dai parcheggi.

Oggi le **medie superfici** sono occupate da brand come L'Isola dei Tesori, DM, Deichmann e, da novembre 2025, Terranova.

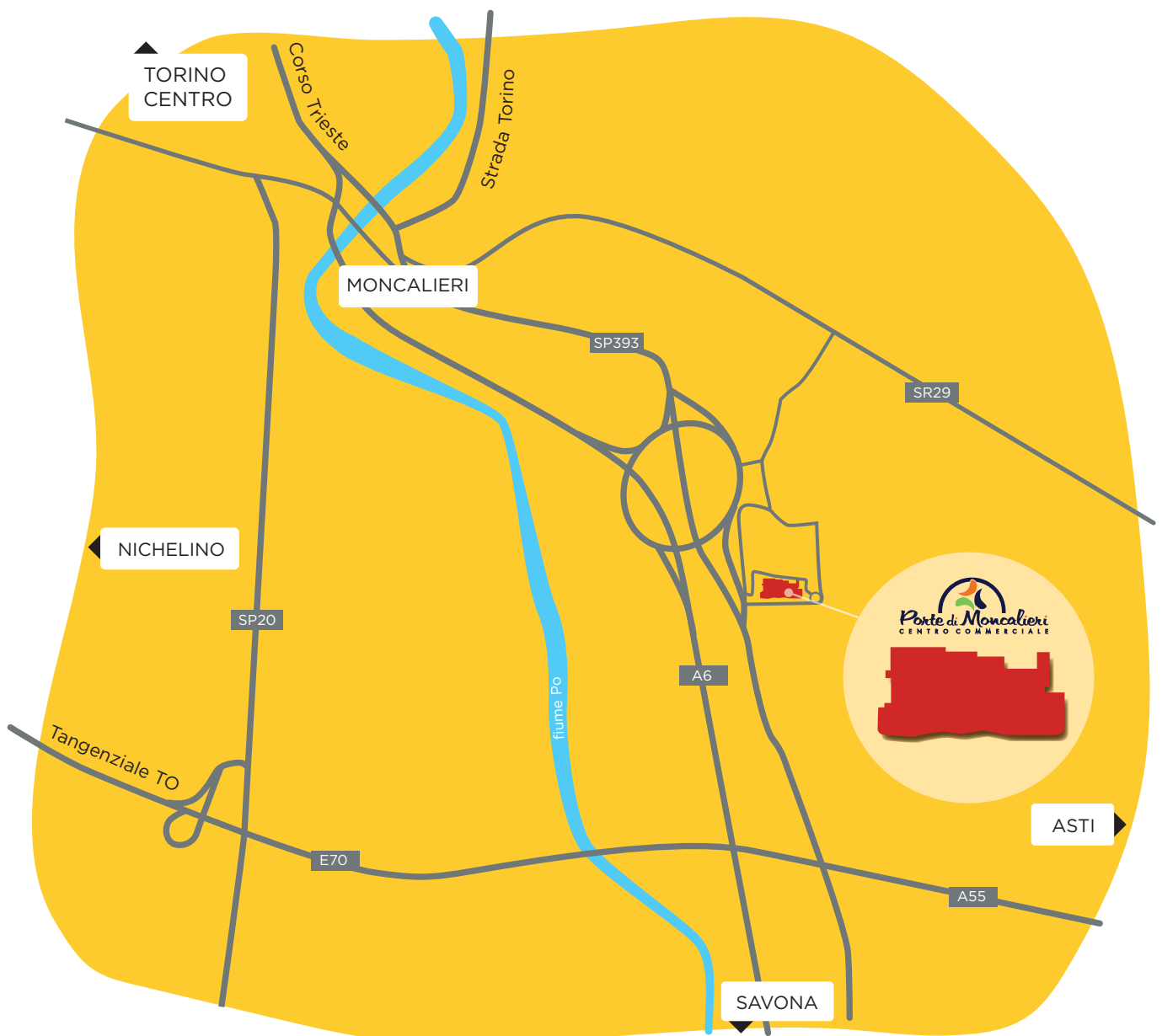


I LA POSIZIONE

Il Centro Commerciale Porte di Moncalieri si trova nell'omonimo comune, **al confine con Torino**, a cui è collegato con viabilità a rapido scorrimento.

Delle altre strutture commerciali presenti in zona, è sicuramente quella con la viabilità più immediata e favorevole, data l'estrema **prossimità della uscita Villastellone** del raccordo A6 e dello svincolo della tangenziale sud di Torino.

Il bacino di utenza è sicuramente ad alta densità competitiva, ma è anche densamente popolato e la popolazione ha in gran parte **elevata capacità di spesa**.



| ABITANTI

00' - 10'

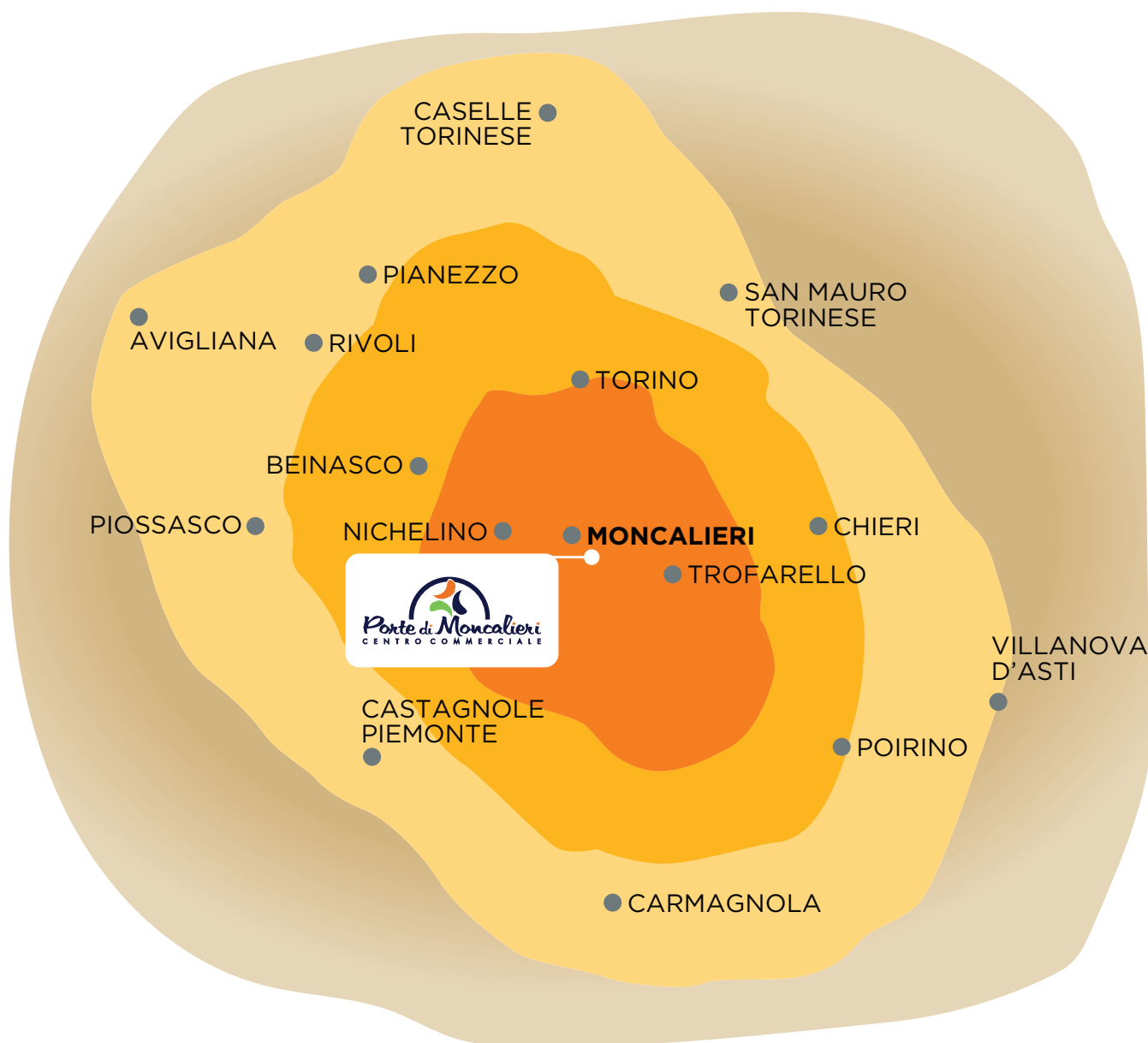
10' - 20'

20' - 30'

186.000

890.000

500.000



1.576.000

TOTALE

I NUMERI



GLA

20.000 M²



NEGOZI
SHOPS

30



PARCHEGGI
PARKING

1.800

PRINCIPALI ATTRATTORI



Carrefour



dm



TERRANOVA


FITACTIVE
— IL FITNESS * PER TUTTI —



LEGENDA

- IPERMERCATO
- MEDIE SUPERFICI
- SHOPPING E SERVIZI
- RISTORAZIONE



- 1A Fitactive
- 1B+2 Ubik 
- 3 Coralline Estetica
- 3B Caffetteria e Tabaccheria
- 5 Zizù
- 6 Momi Planet
- 7+8+9+10 Tedi 
- 11 B&M Optikal
- 12+13 L'Isola dei Tesori
- 14 Follie d'Oro
- 15 Mara Desideri
- 16 Punto Tech
- 19 Lavanderia
- 20A+20B Nuts
- 21 Tomato Pizza
- 24+25+26 Terranova
- 27+28 Deichmann
- 29+30 DM
- 31 Italian Concept
- 32 Più Medical
- 33 Iliad
- 35 Carrefour
- B Bancomat Banco di Desio

CONTATTI

Fabio Faranda

fabio.faranda@odosgroup.it



28100 Novara (NO) - Baluardo La Marmora 15

Tel +39 0321 612 966 - info@odosgroup.it

odosgroup.it